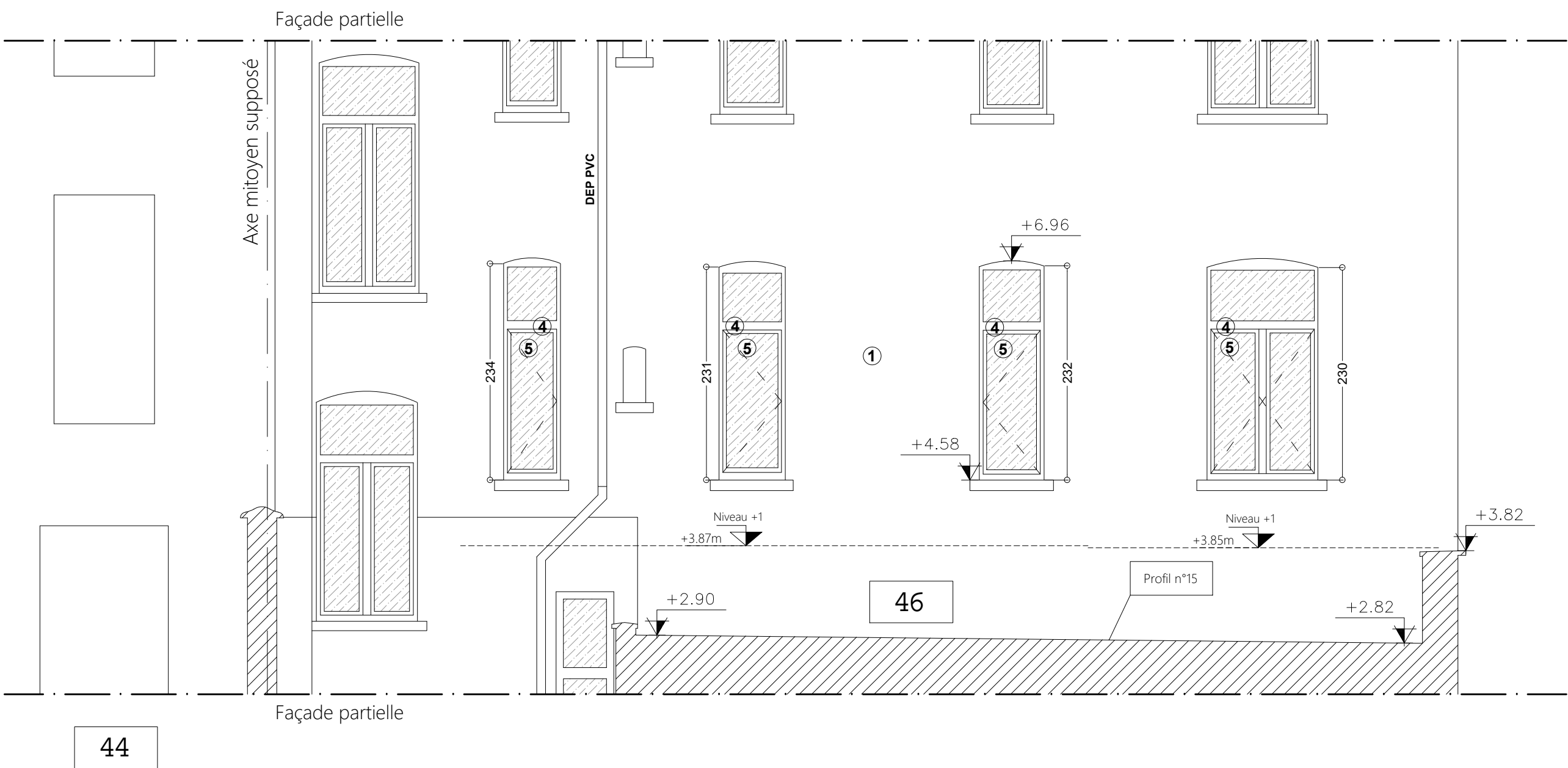


- Rue Le Titien -

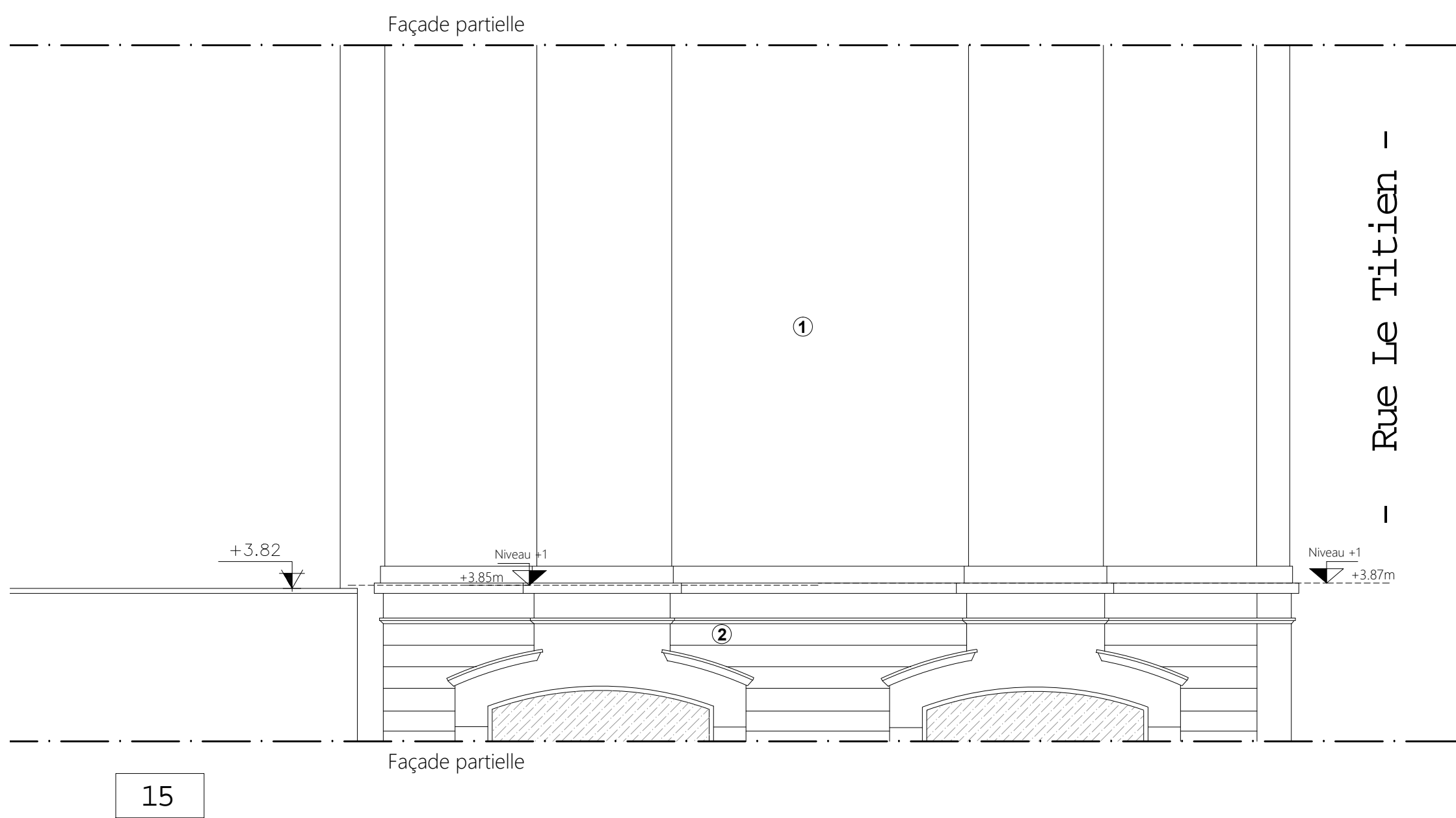
Niveau altimétrique de référence:
Seuil d'entrée en pierre bleue = 00.00m

Façade rue Le Titien



Niveau altimétrique de référence:
Seuil d'entrée en pierre bleue = 00.00m

Façade arrière



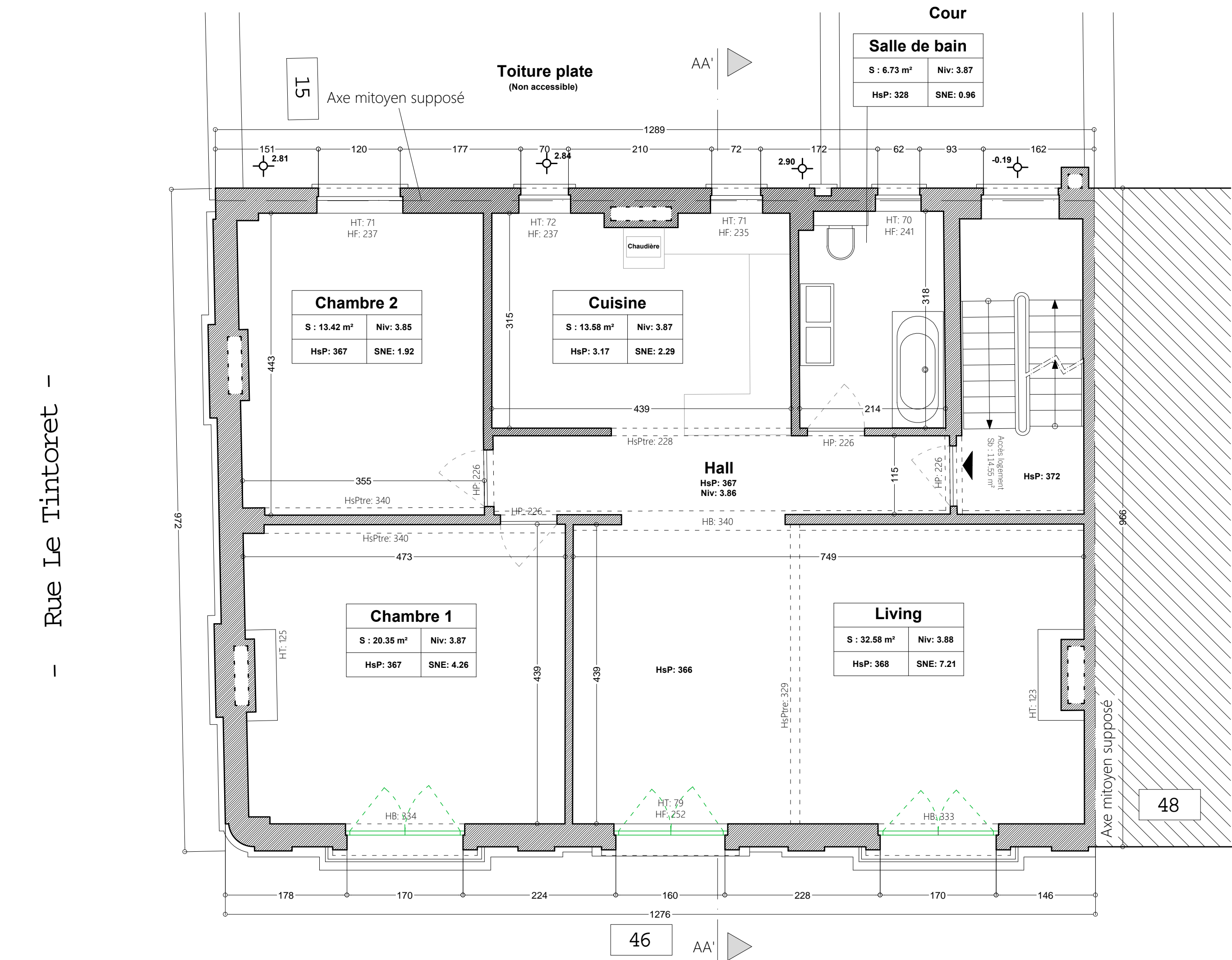
Niveau altimétrique de référence:
Seuil d'entrée en pierre bleue = 00.00m

Façade rue le Tintoret

Légende

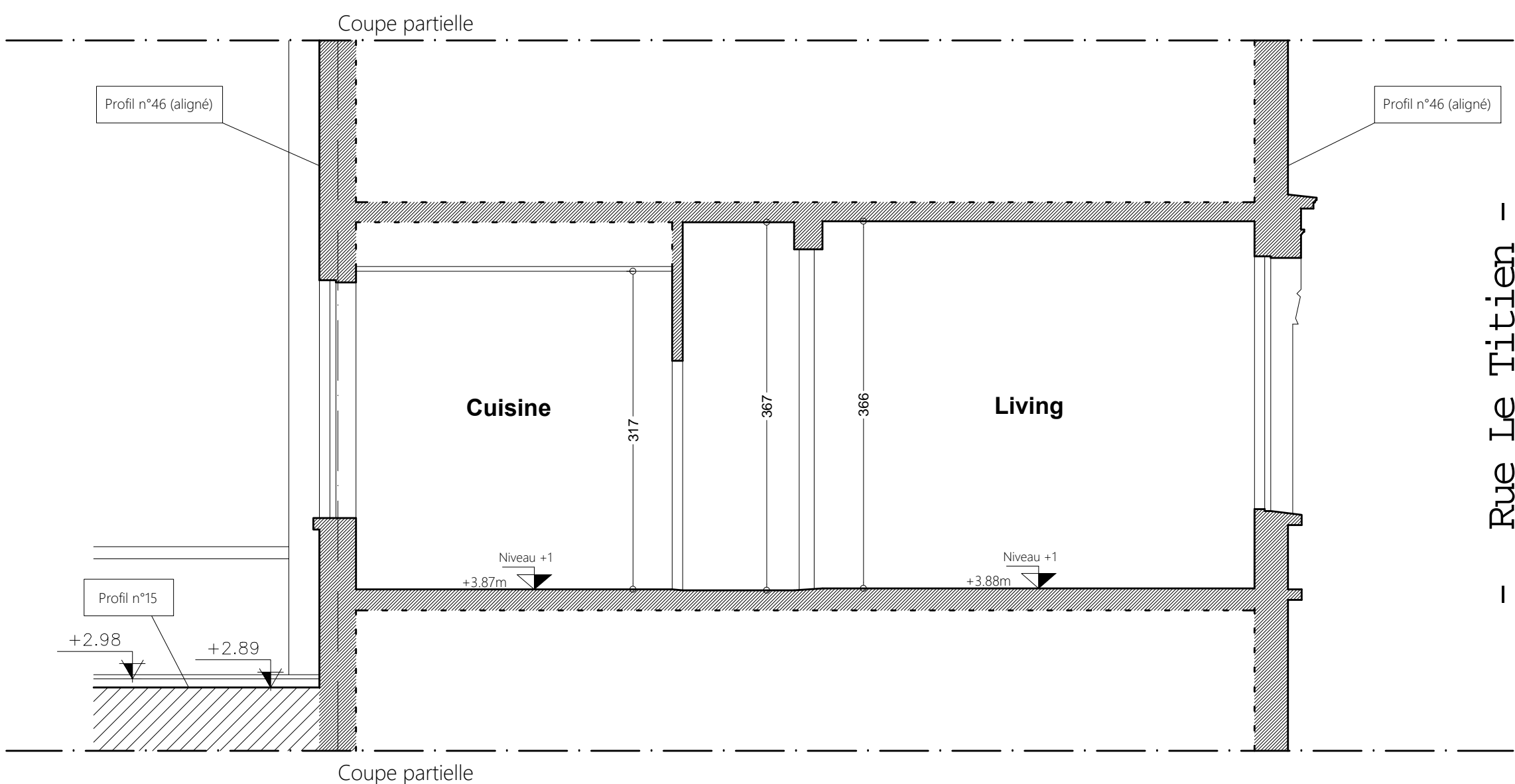
- Matériaux
- ① Cimentage - ton gris
 - ② Enduit - ton blanc
 - ③ Pierre Bleue
 - ④ Menuiserie PVC - ton blanc
 - ⑤ Vitrage transparent
 - ⑥ Menuiserie métallique - ton noir
 - ⑦ Nouveaux châssis bois ton blanc avec grilles de ventilation type "invisible"

0 1 5m



- Rue Le Titien -

Niveau +1



Niveau altimétrique de référence:
Seuil d'entrée en pierre bleue = 00.00m

Coupe AA'



Adresse du bien

Rue Le Titien 46, 1000 Bruxelles

Références cadastrales du bien

6e division, Section F, N° 318 r 5

Objet de la demande

Mise en conformité d'un bien situé au 1er étage d'un immeuble. Modifications structurelles et changement des châssis en façade avant.

Demandeur(s)

Architecte

Cachet commune

Signature(s)

Signature(s)

Versions des plans

Objets

Date

Ind.

Légende

Objet de la demande

Existant

A démolir

A construire

Orientation

DEMANDE DE PERMIS D'URBANISME

DOSSIER:

Intitulé du plan

SITUATION PROJETEE

Echelle

Format

Plan n°

Indice

1/50

A0

3/3

A

Notes

Regularis et l'architecte signataires possèdent les droits intellectuels exclusifs du présent plan. Il ne pourra pas être utilisé à d'autres fins que la présente demande de permis d'urbanisme. Regularis et l'architecte signataire ne pourront, en aucun cas, être tenus responsables d'un usage fautif du présent plan. Il est expressément mentionné ici que ces plans ne pourront, en aucun cas, servir à l'exécution de travaux.